

Meldung 'Ihr System erfüllt nicht alle Voraussetzungen für eine Installation von Lexware [Produktname] [Jahr]'

Die Installation Ihres Lexware-Produkts bricht mit einer der beiden folgenden Meldungen ab:

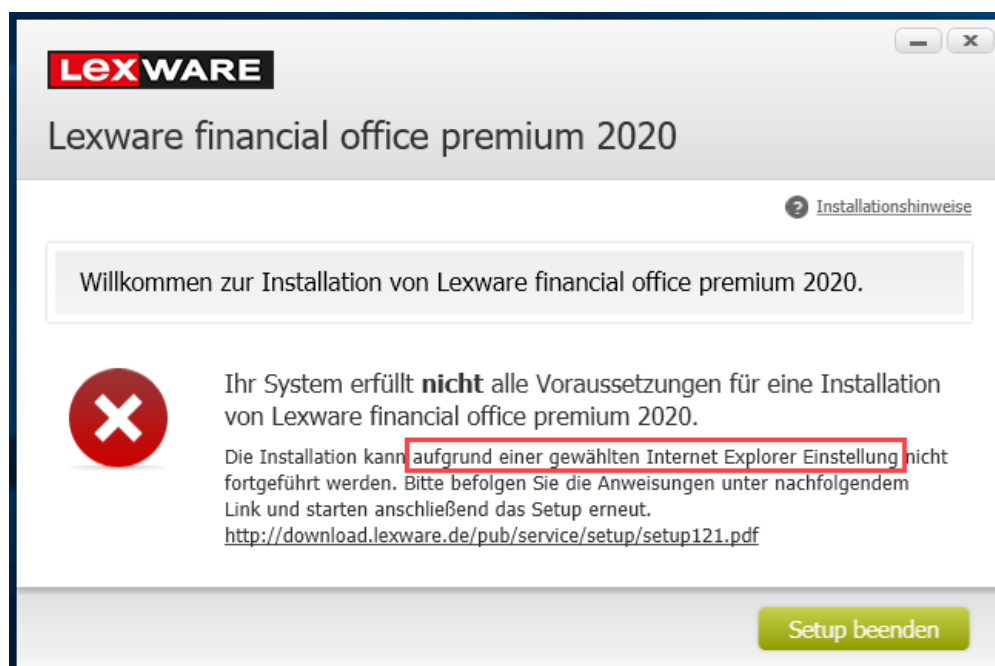
I) Meldung – gewählte Internet Explorer Einstellung:

'Ihr System erfüllt nicht alle Voraussetzungen für eine Installation von Lexware... Die Installation kann aufgrund einer gewählten Internet Explorer Einstellung nicht fortgeführt werden'

II) Meldung – verstärkte Sicherheitskonfiguration für den Internet Explorer:

'Ihr System erfüllt nicht alle Voraussetzungen für eine Installation von Lexware... Die Installation kann aufgrund der verstärkten Sicherheitskonfiguration für den Internet Explorer nicht fortgeführt werden.'

I) Meldung – gewählte Internet Explorer Einstellungen



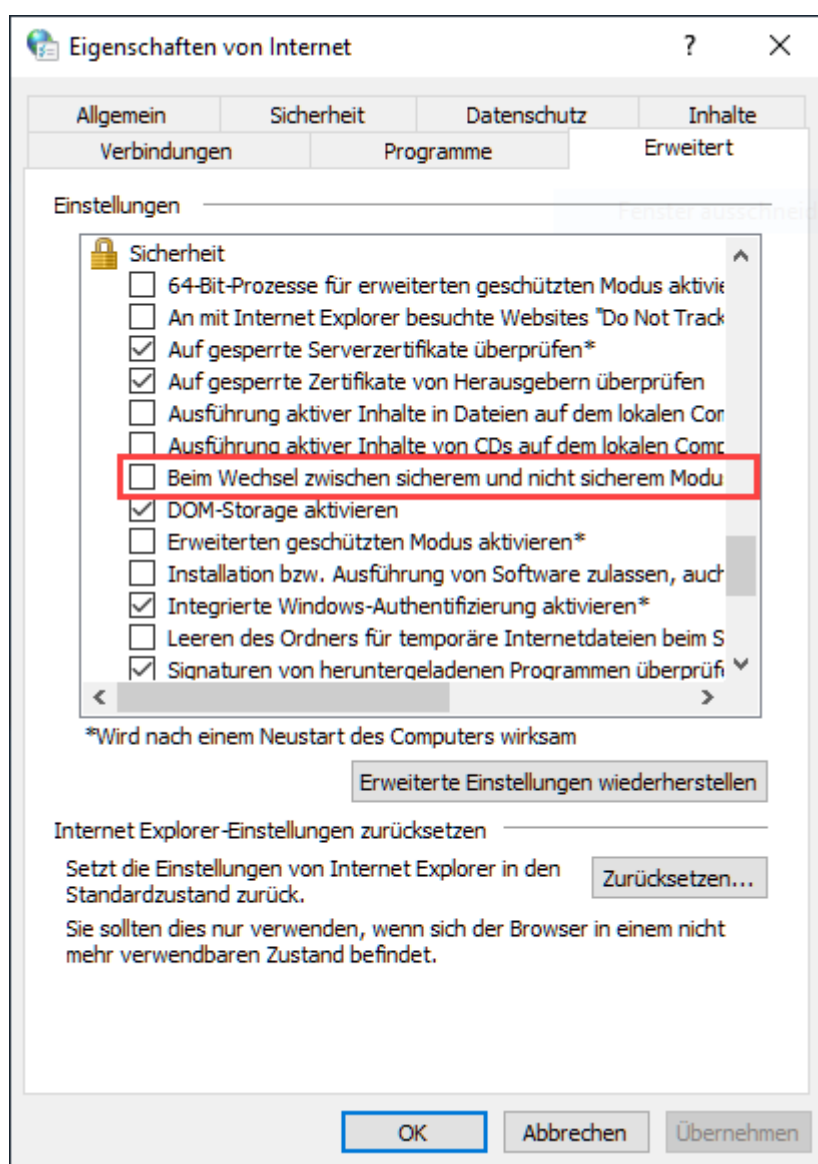
Ursache

Im 'Internet Explorer-Einstellungen in den Internetoptionen ist die Einstellung 'Beim Wechsel zwischen sicherem und nicht sicherem Modus warnen' aktiviert.

Dies betrifft die Windows-Versionen 7, 8.1, 10.

Lösung

Deaktivieren Sie im Internet Explorer unter 'Einstellungen - Internetoptionen - Erweitert - Sicherheit' die Einstellung 'Beim Wechsel zwischen sicherem und nicht sicherem Modus warnen'.

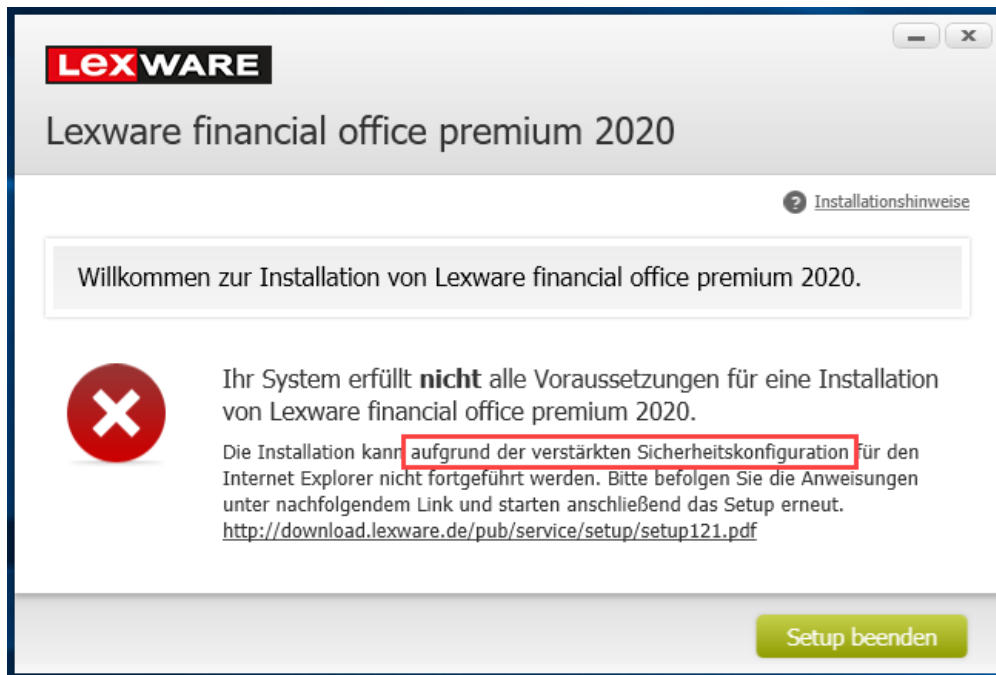


Vorgehen

Deaktivieren Sie (temporär) die Einstellung 'Beim Wechsel zwischen sicherem und nicht sicherem Modus warnen', damit die Installation Ihres Produkts korrekt durchgeführt werden kann.

1. Drücken Sie die Tastenkombination 'Windows-Taste + R-Taste.
2. Geben Sie 'inetcpl.cpl' ein.
Hinweis: Wenn Sie als Administrator angemeldet sind, bestätigen Sie die Eingabe mit der 'Eingabetaste' (Return Taste).
Wenn Sie als Standardbenutzer angemeldet sind, bestätigen Sie die Eingabe mit 'Steuerung + Alt + Eingabetaste'.
3. Wechseln Sie in den 'Eigenschaften von Internet' in den Reiter 'Erweitert'.
4. Blättern Sie bis zum Abschnitt 'Sicherheit'.
5. Entfernen Sie den Haken links neben der Einstellung 'Beim Wechsel zwischen sicherem und nicht sicherem Modus warnen'.
6. Bestätigen Sie die Auswahl mit 'OK'.
7. Führen Sie nun das Setup des Lexware-Produkts erneut aus. Falls Sie dabei nach Benutzernamen und Passwort gefragt werden, melden Sie sich mit einem Administrator-Konto an. Wenn Sie die Einstellung nach der Installation wieder aktivieren möchten, wiederholen Sie die Schritte 1 bis 6.

II) Meldung – verstärkte Sicherheitskonfiguration für den Internet Explorer

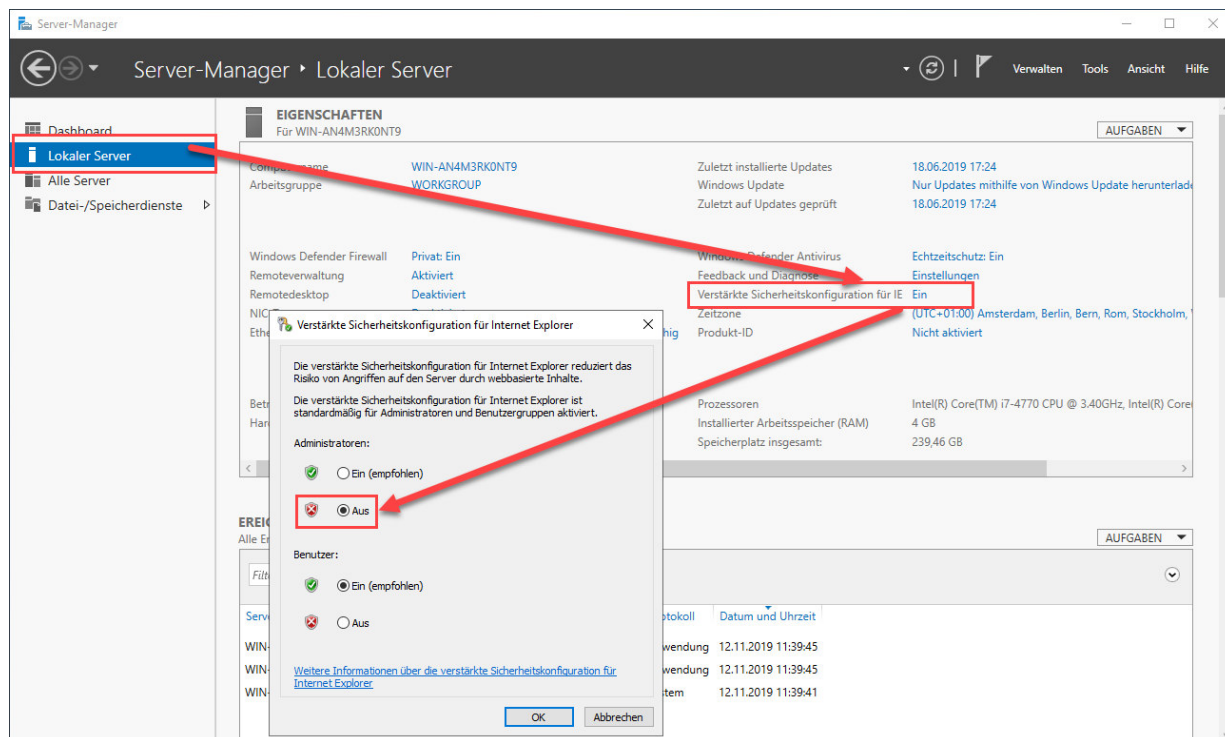


Ursache

Auf dem Windows Server ist die 'verstärkte Sicherheitskonfiguration für den Internet Explorer' für Administratoren aktiviert (Windows Server 2008R2, 2012/R2, 2016, 2019).

Lösung

Deaktivieren Sie im 'Server-Manager' die Einstellungen 'Verstärkte Sicherheitskonfiguration für IE' für Administratoren.



Vorgehen

Für die Installation Ihres Produkts auf einem Windows Server muss im Internet Explorer die 'verstärkte Sicherheitskonfiguration für IE' für 'Administratoren' (temporär) deaktiviert werden.

1. Starten Sie den 'Server-Manager' aus dem Startmenü.
2. Wählen Sie anschließend 'Lokaler Server – Verstärkte Sicherheitskonfiguration für IE'.
3. Klicken Sie auf 'Ein', um die Einstellung zu ändern.
4. Deaktivieren Sie diese für Administratoren.
5. Klicken Sie auf 'OK'.
6. Führen Sie nun das Setup des Lexware-Produkts erneut aus.
7. Wenn Sie die Einstellung nach der Installation wieder aktivieren möchten, wiederholen Sie die Schritte 1 bis 6.

Hinweis: Dieses Vorgehen ist auch notwendig, falls Sie auf Ihrem System einen anderen Standard-Browser (Mozilla Firefox, Google Chrome, etc.) eingestellt haben.